

Утверждена Постановлением Администрации
муниципального образования «Усть-Коксинский район»

от «___» _____ 2021г. № _____

**Схема расположения земельного участка или
земельных участков на кадастровом плане территории**

Условный номер земельного участка: <u>04:08:060601:27:3У1</u>		
Площадь земельного участка: <u>936000 кв.м.</u>		Система координат: <u>МСК-04</u>
Обозначение характерных точек границ	Координаты, м	
	X	Y
1	2	3
04:08:060601:27:3У1(1)		
н1	457 161,07	1 299 329,43
н2	457 290,27	1 299 415,36
н3	457 339,37	1 299 477,96
н4	457 401,97	1 299 517,25
н5	457 475,63	1 299 616,68
н6	45□ 522,27	1 299 563,89
н7	457 555,41	1 299 579,85
н8	457 471,94	1 299 757,85
н9	457 624,16	1 299 860,96
н10	457 669,58	1 299 932,16
н11	457 737,09	1 299 897,79
н12	457 765,33	1 299 918,65
н13	457 745,77	1 299 978,80
н14	457 6□6,77	1 299 961,62
н15	457 630,29	1 299 983,10
н16	457 635,82	1 300 029,75
н17	457 613,11	1 300 079,47
н18	457 606,97	1 300 169,08
н19	457 484,22	1 300 219,41
н20	457 237,48	1 300 224,32
н21	457 238,70	1 300 113,84
н22	457 1□5,23	1 300 083,15
н23	457 150,32	1 299 953,03
н24	457 111,04	1 299 945,66
н25	456 952,68	1 299 993,54
н26	456 929,36	1 299 970,22
н27	456 962,51	1 299 809,40
н28	457 032,48	1 299 709,97
н29	457 113,50	1 299 717,34
н30	457 2□2,93	1 299 793,45
н31	457 253,44	1 299 768,89
н32	457 389,70	1 299 857,28
н33	457 548,05	1 299 878,15
н34	457 552,96	1 299 853,60
н35	457 300,08	1 299 736,98
н36	457 194,51	1 299 606,86
н37	457 104,90	1 299 611,77
н38	456 9□9,69	1 299 558,98
н39	456 988,59	1 299 477,96
н40	457 042,60	1 299 413,98
н41	456 940,41	1 299 184,58
н42	456 949,00	1 299 119,52
н43	457 004,25	1 299 140,39
н44	457 092,63	1 299 271,73
н1	457 161,07	1 299 329,43
04:08:060601:27:3У1(2)		
н45	458 572,82	1 304 937,77
н46	458 597,67	1 304 935,63

н47	458 617,01	1 304 956,49
н48	458 620,99	1 305 029,54
н49	458 575,88	1 305 032,60
н45	458 572,82	1 304 937,77
04:08:060601:27:3Y1(3)		
н50	458 640,00	1 305 139,00
н51	458 704,76	1 305 174,29
н52	458 705,37	1 305 200,68
н53	458 629,88	1 305 239,35
н54	458 621,28	1 305 318,53
н55	458 575,87	1 305 378,03
н56	458 574,63	1 305 333,26
н57	458 517,24	1 305 330,80
н58	458 536,89	1 305 173,68
н59	458 486,87	1 305 165,70
н60	458 506,50	1 305 124,58
н61	458 595,50	1 305 125,19
н62	458 558,98	1 305 212,04
н63	458 546,40	1 305 270,66
н64	458 569,72	1 305 293,98
н65	458 597,96	1 305 260,83
н50	458 640,00	1 305 139,00
04:08:060601:27:3Y1(4)		
н66	457 671,56	1 303 957,54
н67	457 744,30	1 303 978,10
1	457 741,79	1 303 987,70
2	457 737,11	1 303 989,66
3	457 738,94	1 303 994,04
4	457 743,62	1 303 992,08
н68	457 780,20	1 304 060,35
н69	457 771,00	1 304 093,49
н70	457 712,62	1 304 122,73
н66	457 671,56	1 303 957,54
04:08:060601:27:3Y1(5)		
н71	457 613,49	1 303 768,93
н72	457 682,84	1 303 772,92
н73	457 736,85	1 303 756,65
н74	457 766,32	1 303 809,44
н75	457 764,78	1 303 864,68
н76	457 716,29	1 303 904,27
н77	457 667,50	1 303 926,67
н78	457 658,98	1 303 836,51
н79	457 608,57	1 303 804,53
н71	457 613,49	1 303 768,93
04:08:060601:27:3Y1(6)		
н80	457 680,11	1 303 579,30
н81	457 736,58	1 303 647,12
н82	457 723,08	1 303 666,76
н83	457 692,39	1 303 656,02
н84	457 644,03	1 303 659,43
н80	457 680,11	1 303 579,30
04:08:060601:27:3Y1(7)		
н85	457 657,82	1 303 469,99
н86	457 686,05	1 303 557,76
н87	457 633,29	1 303 673,22
н88	457 572,35	1 303 661,79
н89	457 576,80	1 303 697,39
н90	457 610,72	1 303 761,23
н91	457 603,50	1 303 812,63
н92	457 565,45	1 303 784,86
н93	457 532,92	1 303 679,59
н94	457 486,88	1 303 566,35
5	457 546,59	1 303 534,69
н95	457 607,18	1 303 494,23

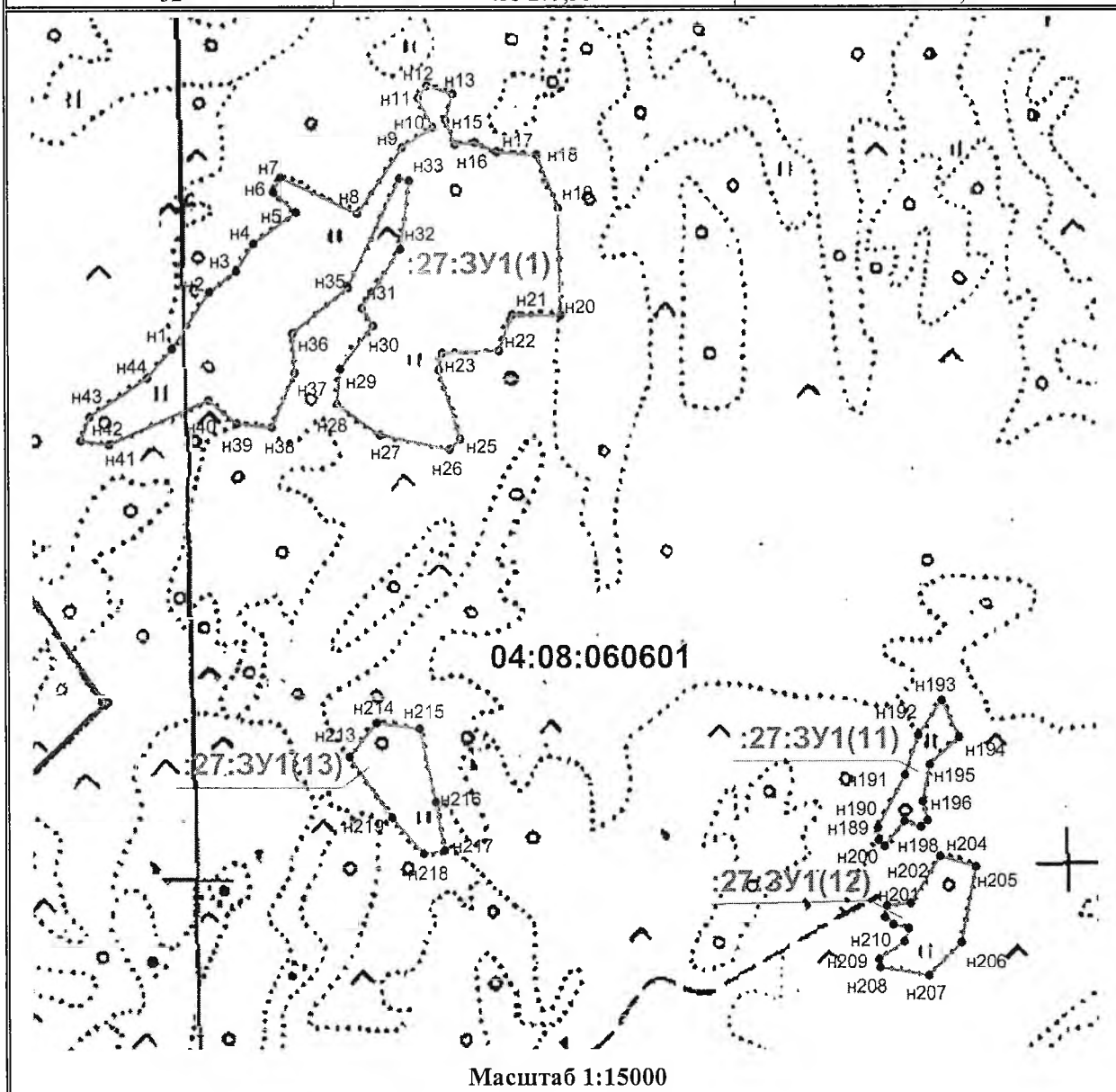
н85	457 657,82	1 303 469,99
04:08:060601:27:3Y1(8)		
н96	457 649,50	1 303 466,60
н97	457 604,59	1 303 488,82
6	457 548,22	1 303 527,82
7	457 541,81	1 303 526,30
8	457 540,18	1 303 533,17
н98	457 502,65	1 303 551,00
н99	457 489,92	1 303 334,95
н100	457 470,27	1 303 288,30
н101	457 434,68	1 303 277,56
н102	457 407,05	1 303 310,70
н103	457 369,00	1 303 295,97
н104	457 266,50	1 303 199,76
9	457 260,75	1 303 148,81
10	457 233,08	1 303 048,68
11	457 200,37	1 303 059,76
н105	457 226,60	1 303 003,97
н106	457 122,57	1 302 893,79
н107	457 154,79	1 302 866,48
н108	457 230,29	1 302 908,22
н109	457 271,10	1 302 890,27
н110	457 310,08	1 302 847,92
н111	457 272,95	1 302 778,25
н112	457 282,76	1 302 764,44
н113	457 346,90	1 302 792,67
н114	457 396,01	1 302 787,46
н115	457 424,86	1 302 826,13
н116	457 382,81	1 302 881,67
н117	457 397,24	1 302 912,98
н118	457 389,87	1 302 937,68
н119	457 322,36	1 302 934,30
н120	457 311,92	1 302 966,22
н121	457 365,15	1 302 985,47
н122	457 346,60	1 303 042,18
н123	457 385,81	1 303 145,25
н124	457 285,53	1 303 143,14
н125	457 292,89	1 303 179,05
н126	457 376,98	1 303 267,28
н127	457 447,26	1 303 237,05
н128	457 529,81	1 303 261,60
н129	457 567,87	1 303 314,39
н130	457 632,93	1 303 438,37
н96	457 649,50	1 303 466,60
04:08:060601:27:3Y1(9)		
н131	457 431,36	1 302 881,22
н132	457 463,27	1 302 892,28
н133	457 534,47	1 302 886,75
н134	457 534,47	1 302 973,29
н135	457 574,98	1 303 024,85
н136	457 562,70	1 303 059,22
н137	457 544,29	1 303 057,38
н138	457 458,98	1 303 143,00
н139	457 387,16	1 303 077,64
н140	457 394,53	1 303 056,77
н141	457 419,39	1 303 068,43
н142	457 422,15	1 303 057,99
н143	457 397,33	1 302 993,31
н144	457 432,58	1 302 943,22
н131	457 431,36	1 302 881,22
04:08:060601:27:3Y1(10)		
н145	456 751,23	1 303 217,70
12	456 906,07	1 303 253,10
13	456 909,98	1 303 273,83

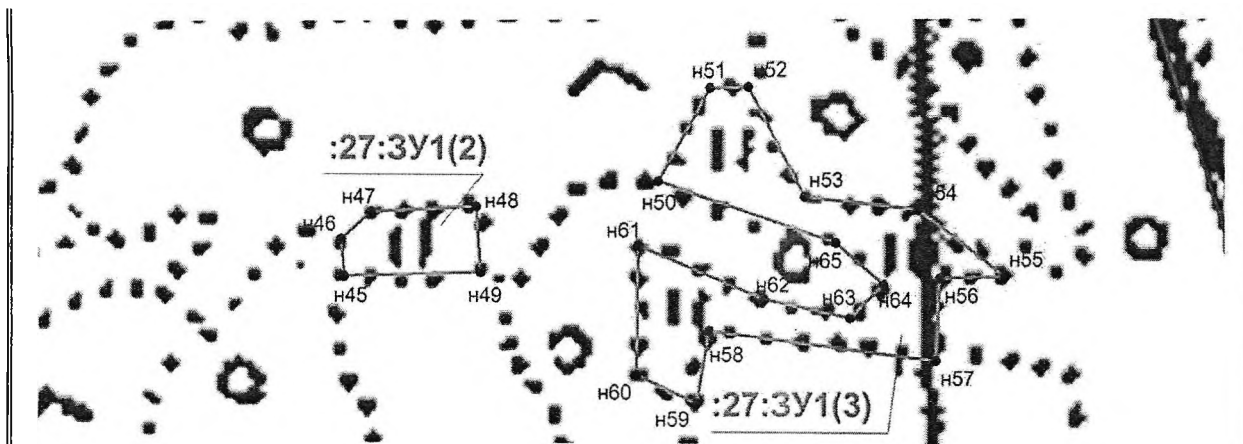
h85	457 657,82	1 303 469,99
04:08:060601:27:3Y1(8)		
h96	457 649,50	1 303 466,60
h97	457 604,59	1 303 488,82
6	457 548,22	1 303 527,82
7	457 541,81	1 303 526,30
8	457 540,18	1 303 533,17
h98	457 502,65	1 303 551,00
h99	457 489,92	1 303 334,95
h100	457 470,27	1 303 288,30
h101	457 434,68	1 303 277,56
h102	457 407,05	1 303 310,70
h103	457 369,00	1 303 295,97
h104	457 266,50	1 303 199,76
9	457 260,75	1 303 148,81
10	457 233,08	1 303 048,68
11	457 200,37	1 303 059,76
h105	457 226,60	1 303 003,97
h106	457 122,57	1 302 893,79
h107	457 154,79	1 302 866,48
h108	457 230,29	1 302 908,22
h109	457 271,10	1 302 890,27
h110	457 310,08	1 302 847,92
h111	457 272,95	1 302 778,25
h112	457 282,76	1 302 764,44
h113	457 346,90	1 302 792,67
h114	457 396,01	1 302 787,46
h115	457 424,86	1 302 826,13
h116	457 382,81	1 302 881,67
h117	457 397,24	1 302 912,98
h118	457 389,87	1 302 937,68
h119	457 322,36	1 302 934,30
h120	457 311,92	1 302 966,22
h121	457 365,15	1 302 985,47
h122	457 346,60	1 303 042,18
h123	457 385,81	1 303 145,25
h124	457 285,53	1 303 143,14
h125	457 292,89	1 303 179,05
h126	457 376,98	1 303 267,28
h127	457 447,26	1 303 237,05
h128	457 529,81	1 303 261,60
h129	457 567,87	1 303 314,39
h130	457 632,93	1 303 438,37
h96	457 649,50	1 303 466,60
04:08:060601:27:3Y1(9)		
h131	457 431,36	1 302 881,22
h132	457 463,27	1 302 892,28
h133	457 534,47	1 302 886,75
h134	457 534,47	1 302 973,29
h135	457 574,98	1 303 024,85
h136	457 562,70	1 303 059,22
h137	457 544,29	1 303 057,38
h138	457 458,98	1 303 143,00
h139	457 387,16	1 303 077,64
h140	457 394,53	1 303 056,77
h141	457 419,39	1 303 068,43
h142	457 422,15	1 303 057,99
h143	457 397,33	1 302 993,31
h144	457 432,58	1 302 943,22
h131	457 431,36	1 302 881,22
04:08:060601:27:3Y1(10)		
h145	456 751,23	1 303 217,70
12	456 906,07	1 303 253,10
13	456 909,98	1 303 273,83

н196	456 119,83	1 301 057,02
н197	456 076,87	1 301 067,45
н198	456 060,91	1 301 052,72
н199	456 075,18	1 301 014,32
н200	456 016,72	1 300 968,02
н189	456 030,22	1 300 954,52
04:08:060601:27:3Y1(12)		
н201	455 852,45	1 300 968,63
н202	455 879,30	1 300 973,15
н203	455 883,60	1 301 029,00
н204	455 993,32	1 301 096,92
н205	455 969,69	1 301 179,16
н206	455 793,53	1 301 145,40
н207	455 716,19	1 301 072,06
н208	455 735,06	1 300 958,42
н209	455 753,64	1 300 955,44
н210	455 795,21	1 301 014,27
н211	455 825,90	1 301 024,09
н212	455 834,69	1 300 988,89
н201	455 852,45	1 300 968,63
04:08:060601:27:3Y1(13)		
н213	456 221,04	1 299 737,16
н214	456 299,07	1 299 798,45
н215	456 286,18	1 299 898,49
н216	456 118,62	1 299 935,32
н217	456 005,69	1 299 954,96
н218	455 998,32	1 299 907,70
н219	456 083,02	1 299 834,66
н213	456 221,04	1 299 737,16
04:08:060601:27:3Y1(14)		
н220	453 931,65	1 299 862,67
н221	453 993,64	1 299 874,94
н222	454 035,38	1 299 944,91
н223	454 055,01	1 299 943,69
н224	454 037,83	1 299 889,67
н225	454 048,88	1 299 882,31
н226	454 136,34	1 299 940,92
н227	454 184,52	1 300 007,52
н228	454 190,04	1 300 054,17
н229	454 161,81	1 300 046,80
н230	454 102,89	1 299 984,20
н231	454 078,95	1 300 018,87
н232	453 989,34	1 299 932,95
н233	453 985,04	1 299 936,32
н234	454 075,88	1 300 023,48
н235	454 215,67	1 300 104,19
н236	454 203,86	1 300 128,12
н237	454 139,72	1 300 131,50
н238	454 089,92	1 300 157,38
н239	453 989,95	1 300 106,95
н240	453 906,48	1 300 099,59
н241	453 791,09	1 300 135,19
н242	453 730,94	1 300 090,99
н243	453 818,10	1 300 092,22
н244	453 883,16	1 300 063,99
н245	453 965,40	1 300 071,35
н246	454 096,14	1 300 121,07
н247	454 131,43	1 300 090,99
н248	454 004,69	1 300 003,83
н249	453 861,98	1 299 976,83
н250	453 912,62	1 299 916,68
н220	453 931,65	1 299 862,67
04:08:060601:27:3Y1(15)		
н251	452 990,48	1 299 626,20

h196	456 119,83	1 301 057,02
h197	456 076,87	1 301 067,45
h198	456 060,91	1 301 052,72
h199	456 075,18	1 301 014,32
h200	456 016,72	1 300 968,02
h189	456 030,22	1 300 954,52
04:08:060601:27:3Y1(12)		
h201	455 852,45	1 300 968,63
h202	455 879,30	1 300 973,15
h203	455 883,60	1 301 029,00
h204	455 993,32	1 301 096,92
h205	455 969,69	1 301 179,16
h206	455 793,53	1 301 145,40
h207	455 716,19	1 301 072,06
h208	455 735,06	1 300 958,42
h209	455 753,64	1 300 955,44
h210	455 795,21	1 301 014,27
h211	455 825,90	1 301 024,09
h212	455 834,69	1 300 988,89
h201	455 852,45	1 300 968,63
04:08:060601:27:3Y1(13)		
h213	456 221,04	1 299 737,16
h214	456 299,07	1 299 798,45
h215	456 286,18	1 299 898,49
h216	456 118,62	1 299 935,32
h217	456 005,69	1 299 954,96
h218	455 998,32	1 299 907,70
h219	456 083,02	1 299 834,66
h213	456 221,04	1 299 737,16
04:08:060601:27:3Y1(14)		
h220	453 931,65	1 299 862,67
h221	453 993,64	1 299 874,94
h222	454 035,38	1 299 944,91
h223	454 055,01	1 299 943,69
h224	454 037,83	1 299 889,67
h225	454 048,88	1 299 882,31
h226	454 136,34	1 299 940,92
h227	454 184,52	1 300 007,52
h228	454 190,04	1 300 054,17
h229	454 161,81	1 300 046,80
h230	454 102,89	1 299 984,20
h231	454 078,95	1 300 018,87
h232	453 989,34	1 299 932,95
h233	453 985,04	1 299 936,32
h234	454 075,88	1 300 023,48
h235	454 215,67	1 300 104,19
h236	454 203,86	1 300 128,12
h237	454 139,72	1 300 131,50
h238	454 089,92	1 300 157,38
h239	453 989,95	1 300 106,95
h240	453 906,48	1 300 099,59
h241	453 791,09	1 300 135,19
h242	453 730,94	1 300 090,99
h243	453 818,10	1 300 092,22
h244	453 883,16	1 300 063,99
h245	453 965,40	1 300 071,35
h246	454 096,14	1 300 121,07
h247	454 131,43	1 300 090,99
h248	454 004,69	1 300 003,83
h249	453 861,98	1 299 976,83
h250	453 912,62	1 299 916,68
h220	453 931,65	1 299 862,67
04:08:060601:27:3Y1(15)		
h251	452 990,48	1 299 626,20

Н252	453 005,22	1 299 617,91
Н253	453 125,82	1 299 721,03
Н254	453 213,59	1 299 748,64
Н255	453 278,66	1 299 786,70
Н256	453 380,54	1 299 808,49
Н257	453 501,28	1 299 803,93
26	453 545,91	1 299 824,23
27	453 439,75	1 299 832,63
28	453 313,54	1 299 813,08
29	453 108,86	1 299 726,91
30	453 093,24	1 299 743,19
31	453 104,17	1 299 800,55
Н258	453 062,30	1 299 794,37
Н259	453 000,61	1 299 690,03
Н251	452 990,48	1 299 626,20
04:08:060601:27:3У1(16)		
32	453 279,56	1 299 755,30
Н260	453 342,96	1 299 741,74
Н261	453 420,29	1 299 748,18
Н262	453 565,96	1 299 652,25
33	453 597,35	1 299 740,78
34	453 575,76	1 299 725,27
35	453 428,82	1 299 775,26
36	453 373,91	1 299 776,39
32	453 279,56	1 299 755,30





Масштаб 1:5000

